

# Mantas Asfálticas Polietileno ALUMÍNIO/FLEX coloridas

Alumínio Natural-Branco-Grafite e Telha cerâmica

## Colagem a maçarico

# AN

Reforço central de Filme Sintético de Alta Resistência

NBR 9952 Tipo II CLASSE B

### Vantagens

- Espessuras de 2, 3, 4 e 5mm
- Alumínio em várias cores disponíveis
- Impermeável 100%
- Isolamento Térmico e acústico
- Evita o calor no verão e mantém aquecido no inverno
- Evita condensação
- Rápida aplicação e longa vida útil
- Asfaltos modificados com polímeros
- Flexibilidade a frio > -5°C
- Reforço central de filme sintético de alta resistência
- Resistência a tração longitudinal e Transversal mínimo > 180 N
- Alongamento longitudinal e Transversal mínimo 20%
- Atende norma NBR 9952 Tipo II B
- Garantia de 5 anos
- Fabricado com Sistema de Qualidade Certificado NBR ISO 9001



Manta asfáltica pré-fabricada a base de asfaltos modificados com polímeros que proporcionam ao asfalto alta flexibilidade, aderência e durabilidade. Possui reforço central de filme sintético de alta resistência e alongação. Auto protegida na superfície exposta com filme de alumínio flexível ALU-FLEX COLORIDO para proteção dos raios solares UV, a face inferior é composta por filme de polietileno PEAD ultrafino para facilitar a colagem a maçarico.

O produto disponível em várias espessuras e cores do alumínio oferece excelente acabamento estético, rápida aplicação e longa vida útil. A aplicação da manta asfáltica aluminizada proporciona impermeabilidade total, excelente isolamento térmico e redução dos ruídos provocados pela chuva.

Indicada para aplicação em lajes de até 100 m² ou em telhados de qualquer tipo e dimensão.

Atendem norma técnicas ABNT NBR 9952 Tipo II Classe B

Fabricada com sistema de **Qualidade ISO9001**

Requisitos ABNT NBR 9952			Um.	NBR TIPO II	PRIMER AN
Espessura (Mínimo)			mm	3	3,02
Resistencia à tração e alongamento (Transversal e Longitudinal)	Carga máxima (Mínimo)		N	180	195
			(%)	2	26,0
	Carga máxima (Mínimo)		N	180	188
			(%)	2	20,5
Absorção de água (Variação em massa máximo)			(%)	1,5	0,25
Flexibilidade a baixa temperatura	Classe	A	°C	-10	-
		B		-5	SEM TRINÇAS
		C		0	-
Resistência ao impacto a temperatura de 0 °C (Mínimo)			J	2,45	SEM MARCAS
Escorrimento (Mínimo)			°C	95	NEGATIVO
Estabilidade dimensional (Máximo)			%	1	0,7
Envelhecimento acelerado	Mantas expostas	Os corpos de provas, após os ensaio não devem apresentar bolhas, escorrimento, gretamento, separação dos constituintes, deslocamento ou delaminação.			-
	Mantas autoprotégidas				SEM TRINÇAS
Flexibilidade após envelhecimento acelerado			°C	>5	SEM TRINÇAS
Estanqueidade (Mínimo)			m.c.a	5	CONFORME
Resistencia ao rasgo (Mínimo)			N	50	75

CÓD.	DESCRIÇÃO	COR	GRAMATURA	ESPESSURA	NBR TIPO	PALETES
AN25	MANTA ASFÁLTICA ALUMÍNIO/POLIETILENO (10m2)	NATURAL	2,5 Kg/m²	1,8 mm	NA	42 UNIDADES
AN30	MANTA ASFÁLTICA ALUMÍNIO/POLIETILENO (10m2)	NATURAL	3,0 Kg/m²	2,2 mm	NA	35 UNIDADES
AN35	MANTA ASFÁLTICA ALUMÍNIO/POLIETILENO (10m2)	NATURAL	3,5 Kg/m²	2,5 mm	NA	30 UNIDADES
AN40	MANTA ASFÁLTICA ALUMÍNIO/POLIETILENO (10m2)	NATURAL	4,2 Kg/m²	3,0 mm	NBR TIPO II B	30 UNIDADES
AN50	MANTA ASFÁLTICA ALUMÍNIO/POLIETILENO (10m2)	NATURAL	5,6 Kg/m²	4,0 mm	NBR TIPO II B	20 UNIDADES
ANB40	MANTA ASFÁLTICA ALUMÍNIO/POLIETILENO (10m2)	BRANCO	4,2 Kg/m²	3,0 mm	NBR TIPO II B	30 UNIDADES
ANB50	MANTA ASFÁLTICA ALUMÍNIO/POLIETILENO (10m2)	BRANCO	5,6 Kg/m²	4,0 mm	NBR TIPO II B	20 UNIDADES
ANG40	MANTA ASFÁLTICA ALUMÍNIO/POLIETILENO (10m2)	GRAFITE	4,2 Kg/m²	3,0 mm	NBR TIPO II B	30 UNIDADES
ANG50	MANTA ASFÁLTICA ALUMÍNIO/POLIETILENO (10m2)	GRAFITE	5,6 Kg/m²	4,0 mm	NBR TIPO II B	20 UNIDADES
ANT40	MANTA ASFÁLTICA ALUMÍNIO/POLIETILENO (10m2)	TELHA	4,2 Kg/m²	3,0 mm	NBR TIPO II B	30 UNIDADES
ANT50	MANTA ASFÁLTICA ALUMÍNIO/POLIETILENO (10m2)	TELHA	5,6 Kg/m²	4,0 mm	NBR TIPO II B	20 UNIDADES

## PRODUTOS COMPLEMENTARES

### MANTAS ASFÁLTICAS BALDRAME COM ALUMÍNIO/FLEX PARA REFORÇOS



#### DESCRIÇÃO

MANTAS ASFÁLTICAS BALDRAME ALUMÍNIO/FLEX.

#### APRESENTAÇÃO

- BAN30 – 30cm x 10m (3,0m<sup>2</sup>)
- BAN45 – 45cm x 10m (4,5m<sup>2</sup>)

### FITAS ASFÁLTICAS AUTO-ADESIVAS COM ALUMÍNIO/FLEX PARA PROTEÇÃO UV NAS EMENDAS



#### DESCRIÇÃO

FITAS ALUMÍNIO AUTO-ADESIVAS PARA PROTEÇÃO UV NAS EMENDAS.

#### APRESENTAÇÃO

- AF10 – 10cm x 10m x 1mm (1,0m<sup>2</sup>)
- AF15 – 15cm x 10m x 1mm (1,5m<sup>2</sup>)
- AF20 – 20cm x 10m x 1mm (2,0m<sup>2</sup>)
- AF25 – 25cm x 10m x 1mm (2,5m<sup>2</sup>)
- AF30 – 30cm x 10m x 1mm (3,0m<sup>2</sup>)
- AF45 – 45cm x 10m x 1mm (4,5m<sup>2</sup>)
- AF90 – 90cm x 10m x 1mm (9,0m<sup>2</sup>)

### DILUPRIMER - PRIMER ASFÁLTICO PARA IMPRIMAÇÃO A BASE DE ÁGUA



#### DESCRIÇÃO

PRIMER ASFÁLTICO A BASE DE ÁGUA PARA IMPRIMAÇÃO.

#### APRESENTAÇÃO/RENDIMENTO

- EC36 – GALÃO 3,6L (10m<sup>2</sup>)
- EC18 – BALDE 18,0L (50m<sup>2</sup>)
- EC200 – TAMBOR 200L (500m<sup>2</sup>)

### APRESENTAÇÃO / CORES DO ALUMÍNIO



#### APRESENTAÇÃO

- ROLO DE 1,0M X 10,0M (10,0m<sup>2</sup>)
- PALETE PBR VERTICAL / PIRÂMIDE

#### CORES DO ALUMÍNIO

- NATURAL
- GRAFITE
- CINZA CLARO
- TELHA COLONIAL

#### ESPESSURAS

- 2, 3 e 4mm

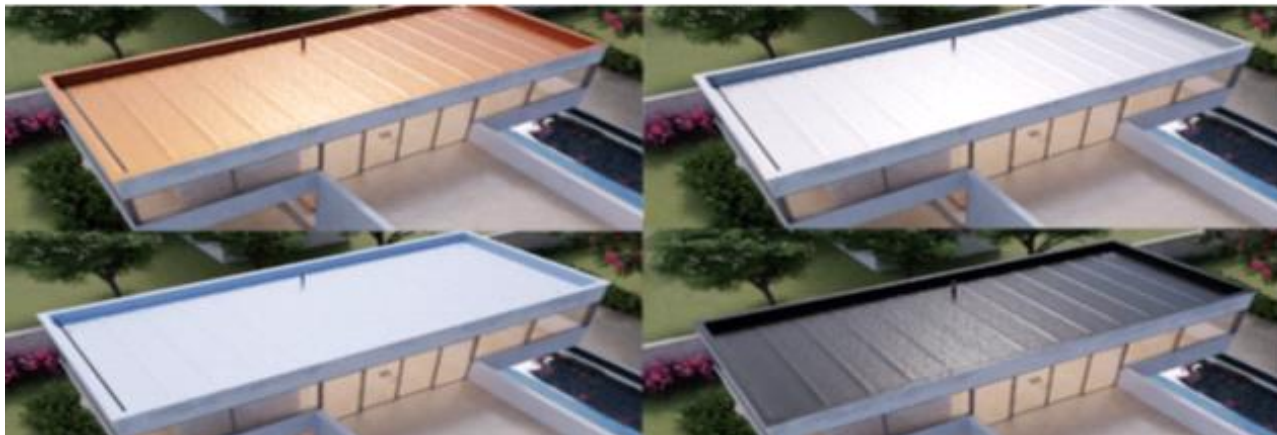






# Mantas Asfálticas Auto-adesivas **Alumínio/Flex** **coloridas**

Branco-Telha-Grafite-Natural



Acesse através do código QR Code a  
Guia de aplicação de Mantas Asfálticas Auto-adesivas sobre Laje plana de concreto.

## Fabricação e Vendas

PRIMER IMPERMEABILIZANTES - DJC BRAZIL LTDA  
Rua Francisco Severino de Sousa 520  
Área Industrial - São José - SC  
88104-760  
CNPJ: 01.892.664/0001-75  
I.E: 253504856

Central de atendimento: (48) 3381-5400  
Serviço de atendimento ao consumidor  
DDG 0800-48-2220  
E-mail: primer@primer.com.br

Horário de atendimento:  
Segunda a Sexta feira de 8:00 a 12:00 e 13:15 a 18:00h



# PRIMER

SISTEMA DE QUALIDADE  
**ISO 9001:2000**  
CERTIFICADO NBR

**N**  
INMETRO  
Empresa certificada ISO-9001

**IBI**  
MEMBRO  
INSTITUTO  
BRASILEIRO DE  
IMPERMEABILIZAÇÃO

**DDG 0800 - 48 - 2220**  
www.primer.com.br